



Asociación Intervención  
Temprana Extremeña

# Jornada ESTRÉS E INTELIGENCIA EMOCIONAL

1 de Abril 2017

Hotel NH Badajoz

Imparte

*Ezequiel Meléndez Teodoro*

*Licenciado en Psicología*

9:15-9:30 Entrega documentación

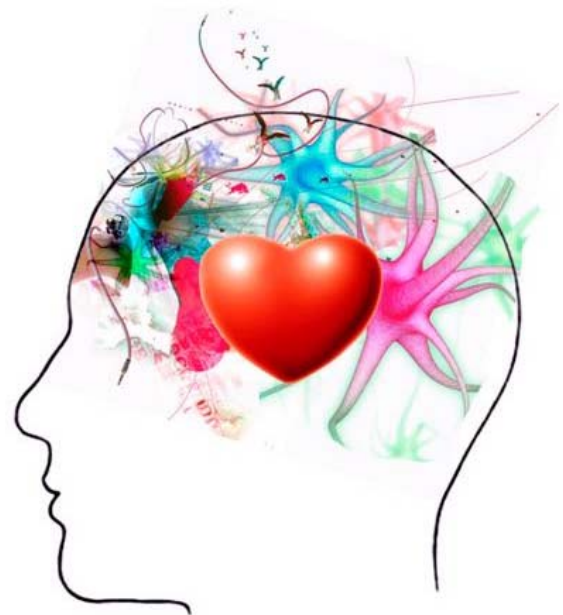
9:30-11:30 Jornada

11:30-12:00 Descanso

12:00-14:00 Jornada

14:00-14:30 Asamblea

14:30 Comida



Organiza:

Asociación de Intervención Temprana Extremeña

